

# Схема границ публичного сервитута на кадастровом плане территории

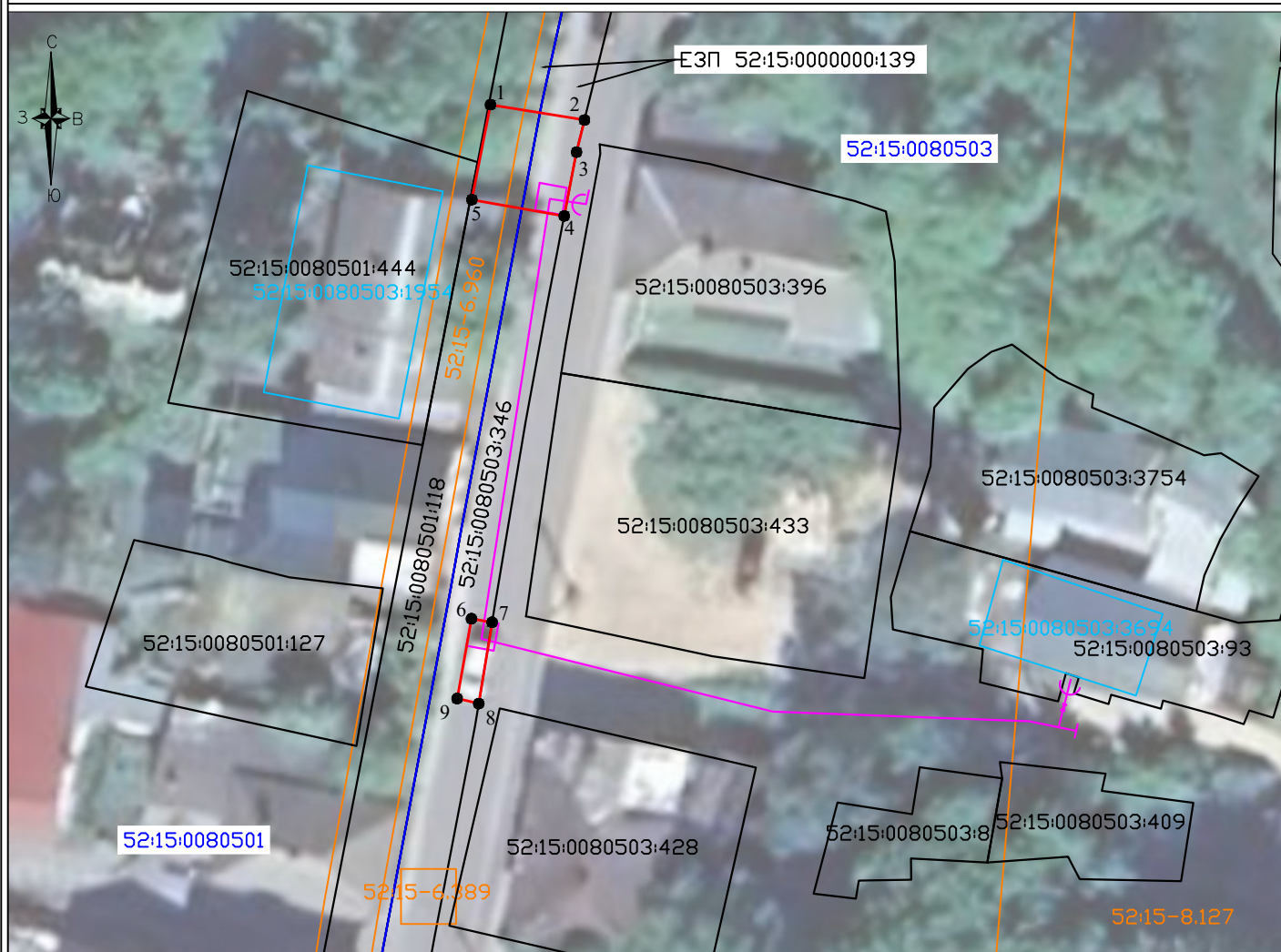
**Местоположение:** Нижегородская область, м.о. Городецкий, г. Городец

**Кадастровые номера земельных участков, в отношении которых предполагается установление публичного сервитута:**

Единое землепользование 52:15:0000000:139 (кадастровые номера обособленных (условных) участков 52:15:0080503:346, 52:15:0080501:118)




**Цель установления публичного сервитута:** Строительство и эксплуатация объекта газоснабжения "Сеть газораспределения низкого давления к жилым домам по улице Пискунова г. Городец Городецкого района Нижегородской области (152-22-102-022951)".

Срок публичного сервитута - 10 лет.



Масштаб 1:500  
Система координат МСК-52

Условные обозначения:

- 52:15:0080503 - граница и номер кадастрового квартала в соответствии со сведениями ЕГРН;
- 52:15:0080503:93 - граница и номер земельных участков в соответствии со сведениями ЕГРН;
- 52:15:0080503:3694 - граница ОКС согласно сведениям ЕГРН, их номер;
-  - проектная граница установления публичного сервитута;
-  1 - характерная точка границы публичного сервитута;
-  - ось проектируемого газопровода;
- 52:15-8.127 - граница ЗОУИТ согласно сведениям ЕГРН, их номер

Площадь публичного сервитута 58 м²		
Обозначение характерных точек границ	Координаты, м	
	X	Y
1	2	3
Часть 1		
1	566600.30	2183542.57
2	566599.18	2183549.40
3	566596.85	2183548.82
4	566592.22	2183547.92
5	566593.40	2183541.22
1	566600.30	2183542.57
Часть 2		
6	566562.96	2183541.19
7	566562.70	2183542.69
8	566556.79	2183541.72
9	566557.16	2183540.15
6	566562.96	2183541.19

Дата «19» января 2026 г.